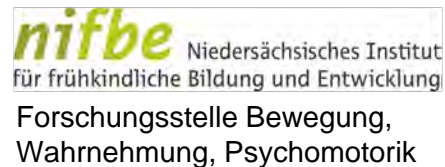


Active children – Active Schools

Zusammenhänge zwischen Aktivität, Motorik, Kognition

Pilotprojekt der Universitäten Osnabrück und Democritos (Griechenland)
und der Grundschule am Hagenberg - Eingangsstufen

E. Haberer**, A. Kambas*, R. Zimmer**

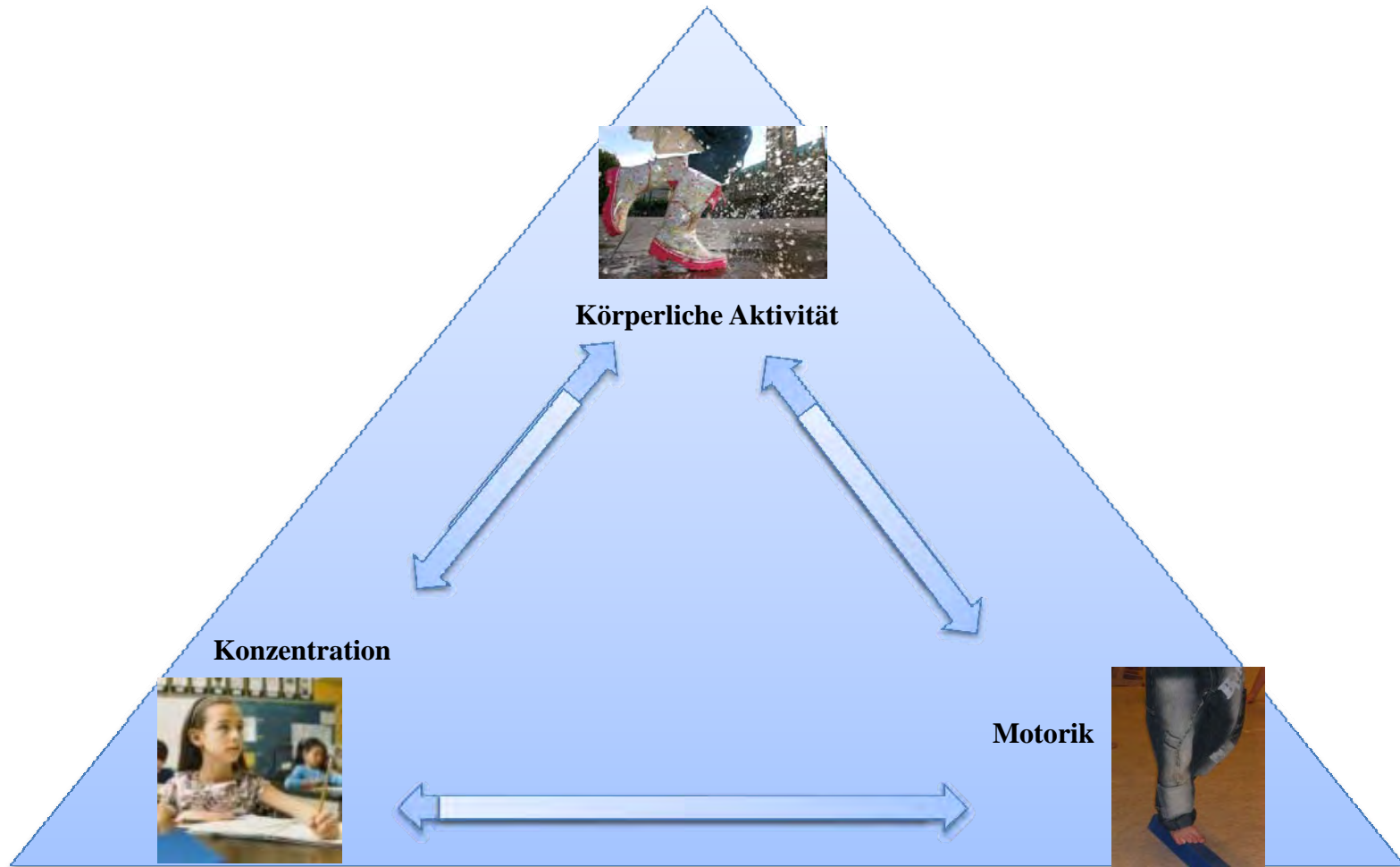


* Democritus University of Thrace
Physical Education & Sport Science

Griechenland nifbe
Niedersächsisches Institut
für frühkindliche Bildung und Entwicklung

** Universität Osnabrück
Sportwissenschaften

Korrelationsstudie: inwiefern sind Zusammenhänge zwischen:



nachzuweisen sind.

Körperliche Aktivität

Körperliche
Aktivität

Anzahl der Schritte + aerobic steps pro Tag/Woche

Schrittzähler

Interesse an Sport, Sport(arten) in der Freizeit

Fragebogen



Anzahl der Schritte in der Schule, in der Freizeit, am Tag, in der Woche, am Wochenende,

Motorik

Motorik

Grob-, Feinmotorik, Kraft

BOT 2



Basketballerin

Gleichgewicht



Oberkörperkoordination



Hampelmänner

Sternepflücker



Kraft

Rechts-Links-Koordination

Schlagzeugspieler



Bänker



MalerInnen



Kognition

Kognition

Konzentrationsleistung

Bp-Test

Nach Esser (2008)

bp

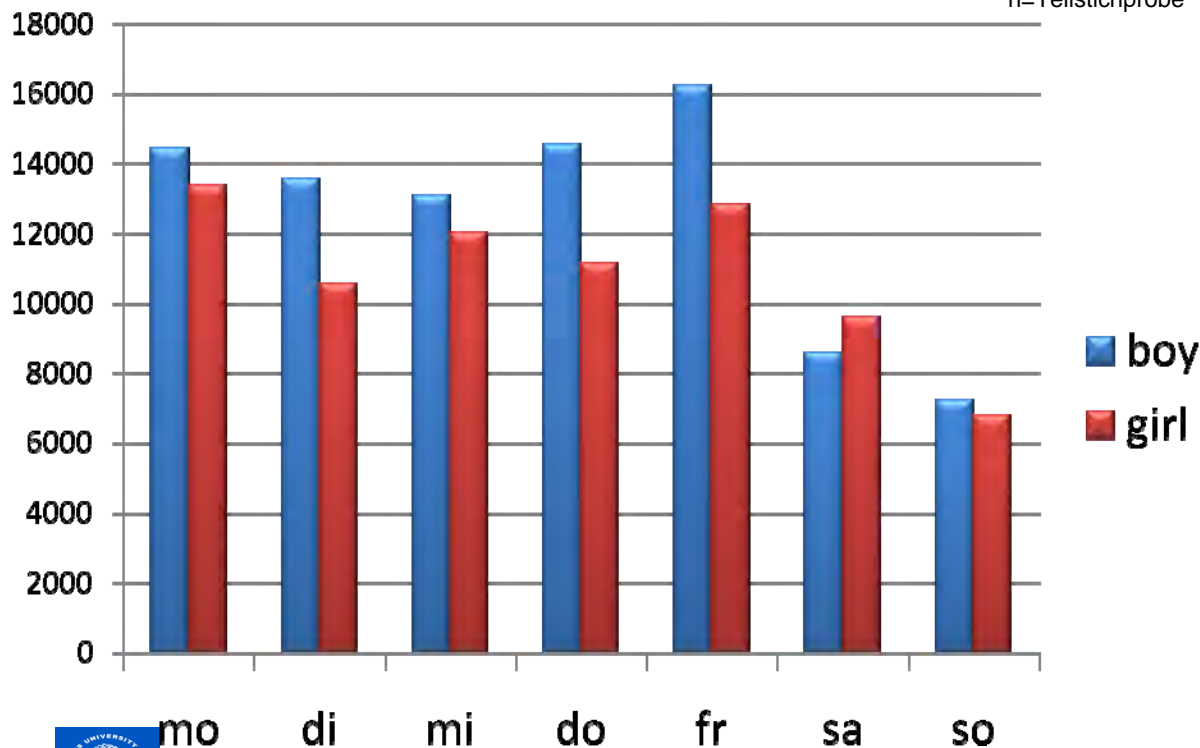
	R	F1	F2
1. b d g q p q h p g d b q p p h d p b b b q q d h b h g h d b q g d b g q g b d p q g q d h p q d b h			
2. b d q h p b d b q h g g h d b g q p q d q p g h d q p b q g p h b d g h b b b d q q p h g b d h p g			
3. p q g p q h b d q p d h p g d d h b p g h b d q h d b q p g g h h g q g p h d p h d p b b q g h b p			
11. g h p p q d b h g q d g d b g p h d b g p p g q g p b d g h b q p b h p b g p h p h g d d g g b d q			
12. g p q h b h b h g d p q d b d d q p d p g q d b d d p q p b d d d p d d q g h b p h p q g g b g h			
Zwischensumme:			
Gesamt:			
	Richtige	Fehler	

Körperliche Aktivität

Characteristic			Mean	SD	n
Steps	Week	♂	14381	3364	37
		♀	11537	3238	41
	Weekend	Ges.	8049	4060	78

$p < .001$, $r = .37$ (mittel bis groß)

Mean=Durchschnitt
SD=Standardabweichung
n=Teilstichprobe



Alter:
die Halbjahresgruppen
unterscheiden sich nicht
signifikant

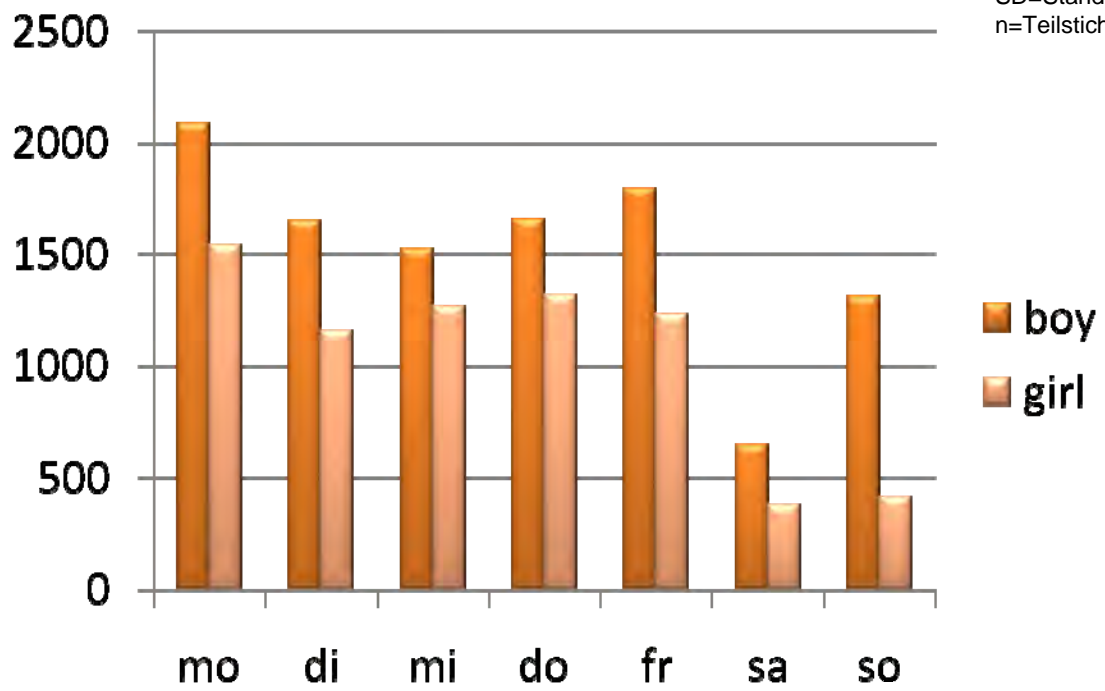


Körperliche Aktivität

Characteristic			Mean	SD	n
Aerobic steps in einem Zeitraum von min. 10 min, 60 Schritte pro Sekunde	Week	♂	1763	1254	35
		♀	1302	1366	42
	Weekend	Ges.	673	1505	77

$p < .05$, $r = .25$ (mittel)

Mean=Durchschnitt
 SD=Standardabweichung
 n=Teilstichprobe



Alter:
 die Halbjahresgruppen
 unterscheiden sich nicht
 signifikant



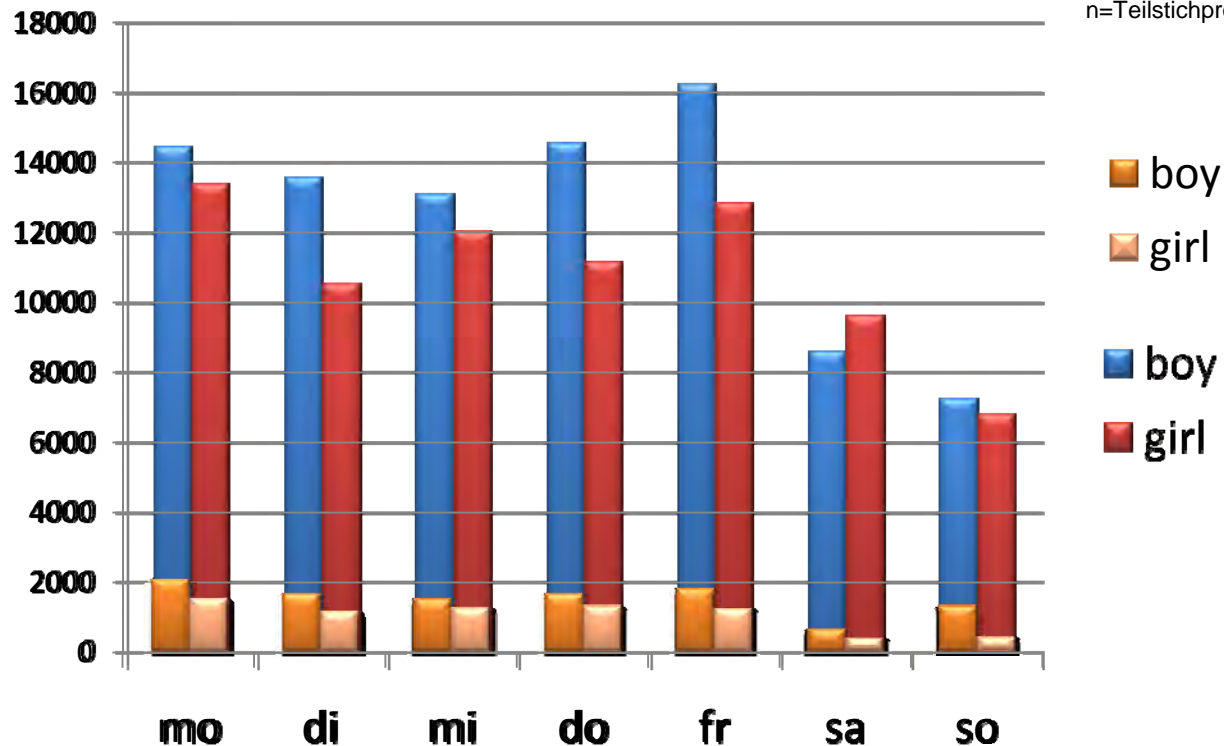
Characteristic			Mean	SD	n
Steps	Week	♂	14381	3364	37
		♀	11537	3238	41
	Weekend	Ges.	8049	4060	78

Characteristic			Mean	SD	n
Aerobic steps	Week	♂	1763	1254	35
		♀	1302	1366	42
	Weekend	Ges.	673	1505	77

p < .001, r = .37 (mittel bis groß)

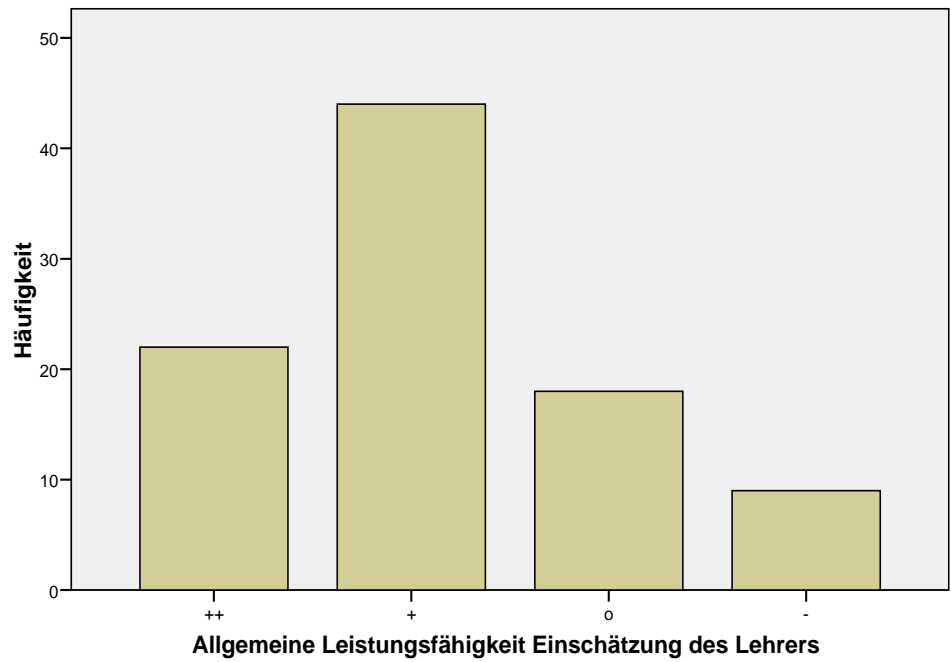
p < .05, r = .25 (mittel)

Mean=Durchschnitt
SD=Standardabweichung
n=Teilstichprobe

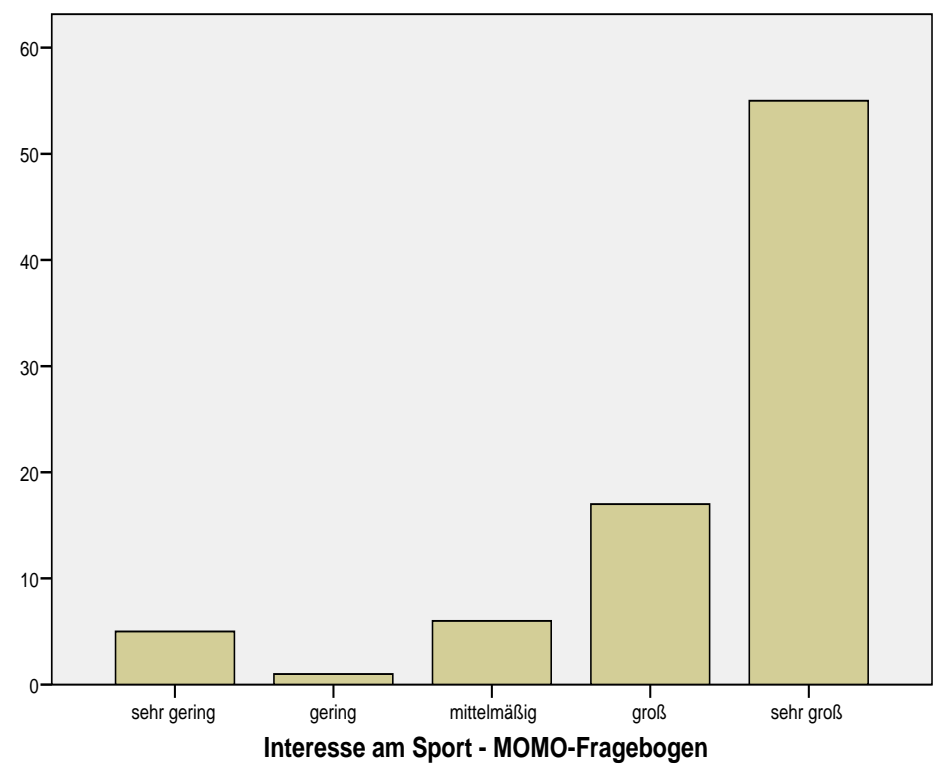




Allgemeine Schulleistung Einschätzung des Lehrers



Interesse am Sport



Konzentrationsleistung

Characteristic	Mean	SD
bp-Fehlerquotient	46,60	11,29
T-Wert		



Motorik



Characteristic	Mean	SD
BOT – Motorik	45,66	6,63
T-Wert		

Mean=Durchschnitt
SD=Standardabweichung



Korrelation: Schritte

boys	SWO	SWE
SWO	1	
SWE	,446**	1
MOT	,386	,409
SPMOT	,440*	,394*
KON	,190	,214
SCHUL	-,306	-,340*
BMI	-,032	,033

girls	SWO	SWE
SWO	1	
SWE	,367*	1
MOT	-,070	-,177
SPMOT	,136	-,334*
KON	-,156	,001
SCHUL	-,067	,332*
BMI	-,018	-,092

**Die Korrelation ist auf dem 0,01 Niveau signifikant (zweiseitig).
 *Die Korrelation ist auf dem 0,05 Niveau signifikant (zweiseitig).

SWO = Schritte in der Woche
 SWE = Schritte am Wochendende
 MOT = Motorische Leistung
 SPMOT = Sportmotivation
 KON = Konzentration
 SCHUL = Schulleistung

Korrelation

Ges.	MOT	SPMOT	KON	SCHUL	ASWO	ASWE	BMI
MOT	1						
SPMOT	,035	1					
KON	,133	,089	1				
SCHUL	-,305*	-,339**	-,205	1			
ASWO	,012	,309**	-,085	-,305**	1		
ASWE	,158	-,006	,025	-,150	,246	1	
BMI	-,037	,114	,130	-,065	-,038	,088	1

SWO = Schritte in der Woche
 SWE = Schritte am Wochenende
 MOT = Motorische Leistung
 SPMOT = Sportmotivation
 KON = Konzentration
 SCHUL = Schulleistung

**Die Korrelation ist auf dem 0,01 Niveau signifikant (zweiseitig).
 *Die Korrelation ist auf dem 0,05 Niveau signifikant (zweiseitig).

Diskussion

Körperliche Aktivität, Motorik, Konzentration: keine Korrelation: Homogene Gruppe (MOT, KON)

Sehr gute Rahmenbedingungen für Bewegung und Lernen

→ es wird weiter untersucht

(1) Körperliche Aktivität: Kinder bewegen sich am Wochenende allgemein sehr wenig, sportliche Bewegung (aerobic steps) findet sowohl in der Woche als auch am Wochenende kaum statt.

(2) Schulleistung: Korreliert mit Motorik, Sportinteresse, aerobic steps:
Bewertet „der Lehrer“ schulische Leistung? Und wie lässt sich dann über Bewegung die Schulleistung fördern?



HA – HO – HE – am Hagenberg ist's OK

*Herzlichen Dank an alle
Kinder und Eltern, Lehrer und
Verantwortlichen für die gute
Zusammenarbeit*